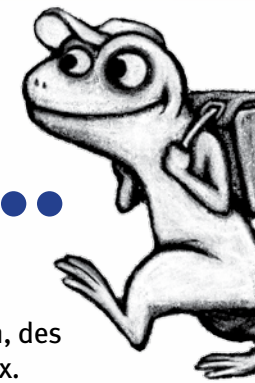


22.09.11



# 11<sup>ème</sup> Journée internationale à pied à l'école...

## Allez à l'école à pied ?

C'est plus d'activité physique au quotidien, un environnement plus sain, des rues plus sûres et le temps de partager avec ses amis un moment joyeux.

## Le 22 septembre:

chacun est invité à escorter les enfants et leurs parents en route vers l'école.

## L'action:

mettre en point de mire le parcours des écoliers et rendre tous les usagers de la route attentifs à la sécurité des enfants sur le chemin de l'école.

Quarante-deux pays, de l'Argentine à l'Ouganda, en passant par l'Irlande et l'Espagne, plus de 200 écoles dans 110 communes de Romandie, de Suisse italienne, de l'Ain et de Haute-Savoie participent à cette manifestation.

## Les centaines de lignes de Pédibus mènent la marche!

Ensemble, cette multitude d'événements crée un mouvement mondial, une formidable opportunité de célébrer la mobilité douce et de se réapproprier l'espace public.



Association Transports  
et Environnement



### IMPORTANT!

Inscrivez votre participation sur  
simple formulaire en ligne:  
[www.ate.ch/participer](http://www.ate.ch/participer)

### DES INFOS, DES IDÉES

[www.ate.ch/journee](http://www.ate.ch/journee)  
[www.pedibus.ch](http://www.pedibus.ch)  
[www.pedibus-geneve.ch](http://www.pedibus-geneve.ch)  
[www.iwalktoschool.org](http://www.iwalktoschool.org)

### CONTACTS

#### Journée internationale & Vélobus:

[paola.nagel-petrucci@ate.ch](mailto:paola.nagel-petrucci@ate.ch)  
Tél. 078 860 11 47

#### Pédibus:

[vaud@pedibus.ch](mailto:vaud@pedibus.ch)  
[valais@pedibus.ch](mailto:valais@pedibus.ch)  
[fribourg@pedibus.ch](mailto:fribourg@pedibus.ch)  
[geneve@pedibus.ch](mailto:geneve@pedibus.ch)  
[jura@pedibus.ch](mailto:jura@pedibus.ch)

#### Bureau-Conseil ATE

Tél. 022 734 70 44  
[Bureau-Conseil@ate.ch](mailto:Bureau-Conseil@ate.ch)  
18, rue de Montbrillant  
1201 Genève

LE COURRIER

FAPERT

Fédération  
des Associations  
de Parents d'Elèves  
de la Région  
et du Canton de Genève

